

# MONTAGEANLEITUNG



Artikelnummer: 20300412  
Ausgabestand: md.09/2024  
Index: 1

## Raumteiler an 20300411

### Fahrzeugdaten

Fahrzeugtyp: Dacia Duster III  
Modelljahr: ab Bj. 2024 -  
Typ: DJF  
Position: Teiler hinter der Rücksitzbank, Ladeboden tief - Ladekante 17 cm  
Ausführung: 40 x 40 mm Stahlmasche  
Besonderheiten: Montage nur in Verbindung mit 20300411 passend, mit und ohne Panoramastiebedach.

### Stückliste

Position	Benennung	Artikelnummer	Anzahl
1	Raumteiler		1
2	U-Bügel	40 mm	2
3	Rändelschraube	M-309-7	2
4	Unterlegscheibe	BR-8,4x16x1,6S	2
5	Rohrendkappe 16mm	3000204317	2
6	Gummimatte	100 x 100 x 8 mm	1
7	Gewindestange M12		1
8	U-Scheibe M12	10004009	1
9	Durchführungsschutzkappe	10004003	1
10	Distanzhülse	10004007	1
11	Flügelmutter	10004008	1
12	Gummifuß grau	10004006	2

### Vormontage

Rücksitze umlegen und Kofferraumabdeckung entnehmen, kann nicht wieder eingesetzt werden.

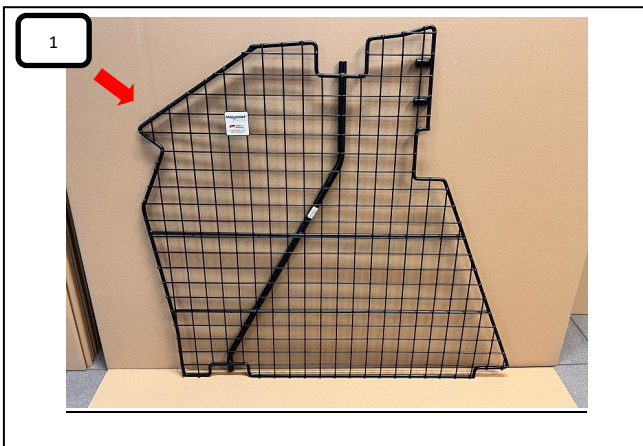
### Sicherheitshinweise

Alle Verschraubungen gleichmäßig ausrichten und ggf. auf festen Sitz kontrollieren.  
Von Zeit zu Zeit erneut kontrollieren und ggf. nachziehen.  
Der Transport von Personen hinter dem Trenngitter ist verboten !  
Schweres Ladegut zusätzlich immer mit Ladegurten sichern.

# MONTAGEANLEITUNG

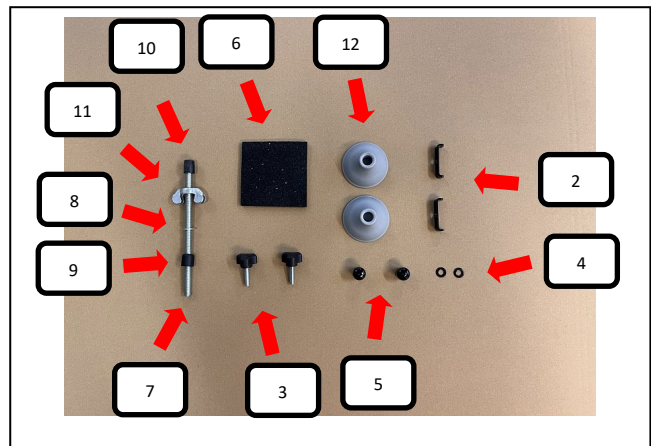
Artikelnummer: 20300412  
Ausgabestand: md.09/2024  
Index: 1

**Bild 1**



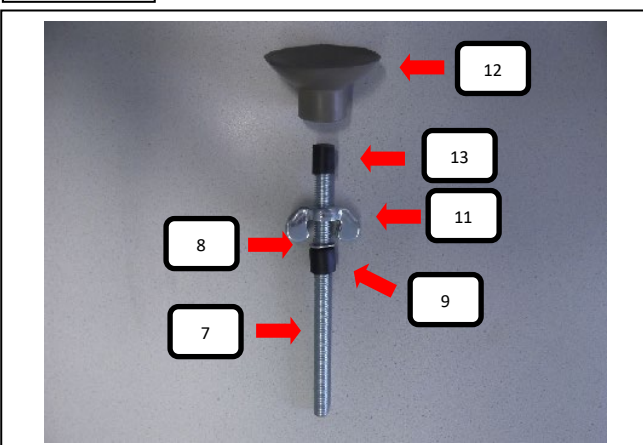
Raumteiler

**Bild 2**



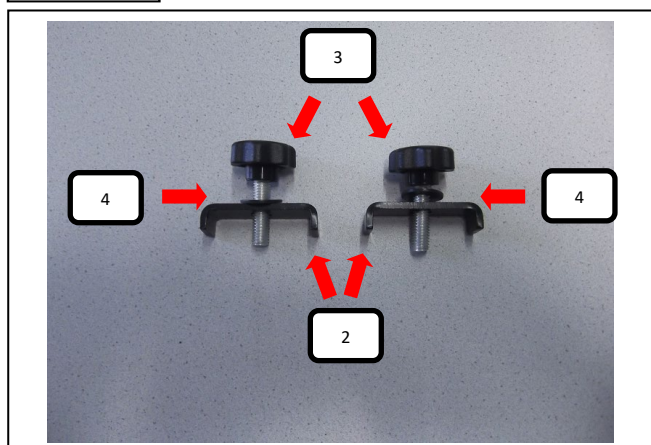
Montagesatz

**Bild 3**



Auf die Gewindestange oben (Pos. 7) die Distanzhülse (Pos. 10) und danach den Gummifuß (Pos. 12) aufstecken. Von der anderen Seite die Flügelmutter (Pos. 11) aufdrehen und dann die U-Scheibe (Pos. 8) und Durchführungsschutzkappe (Pos. 9) aufschieben.

**Bild 4**



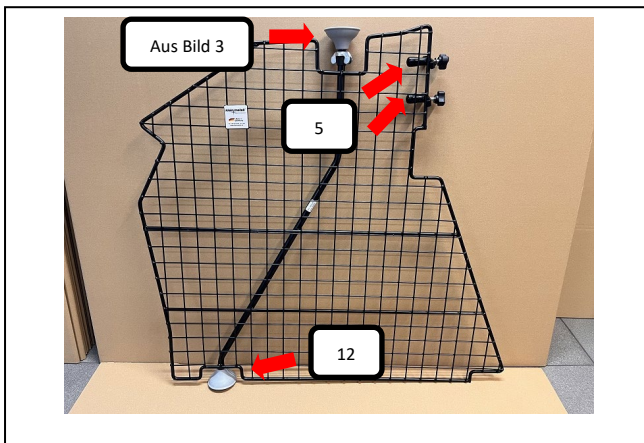
Die beiden U-Bügel (Pos.2) zusammen jeweils einer Unterlegscheibe (Pos.4) und Rändelschraube (Pos.3) wie im Bild dargestellt zusammenbauen.

**ACHTUNG:**

# MONTAGEANLEITUNG

Artikelnummer: 20300412  
Ausgabestand: md.09/2024  
Index: 1

**Bild 5**



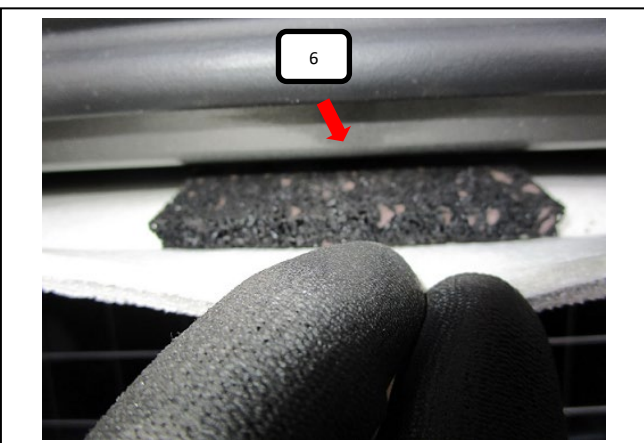
Wie im Bild dargestellt, bitte die aus Bild 3 zusammengesteckte Gewindestange mit Gummifuß oben in die Rohöffnung des Teilers (Pos. 1) stecken (Feststellpunkt) und einen Gummifuß (Pos.12) unten am Teiler aufstecken. Beide Rohrendkappen (Pos. 5) auf den Raumteiler drücken.

**Bild 6**



Teiler ins Fahrzeug stellen und in gewünschte Position bringen.

**Bild 7**



Im oberen Bereich der Heckklappe die Gummiabdichtung leicht anheben und je nach gewünschter Position des Teilers die beigelegte Gummimatte (Pos.6) im Bereich des Feststellpunktes in den Hohlraum schieben.

**Bild 8**



Oberen Feststellpunkt über drehen der Flügelmutter (Pos. 11) (Uhrzeigersinn) leicht anziehen.

**ACHTUNG:**

# MONTAGEANLEITUNG

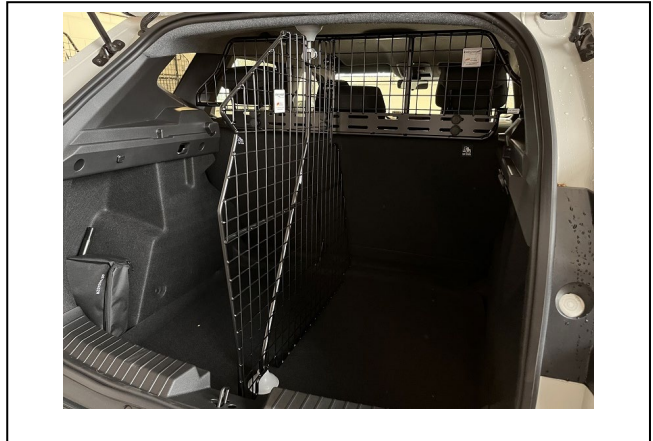
Artikelnummer: 20300412  
Ausgabestand: md.09/2024  
Index: 1

Bild 9



Nun den Teiler mittels der beiden Verschraubungen aus Bild 4 oben und unten am Trenngitter befestigen.

Bild 9



Raumteiler im montierten Zustand.

**ACHTUNG:**